

Zentrale Stromversorgung für Gleichstromfahrregler, System PCC für Modelleisenbahnen



Stromversorgung PCC 100-10

Alle Fahrregler erhalten von der zentralen Stromversorgung ihre notwendigen Spannungen. Die kleine, aber dennoch starke Stromversorgung (80 VA) stellt max. 3,5 A für die Fahrspannung und weitere 14 V, 1,5 A Wechselspannung für Magnetartikel, Signale und Beleuchtung zur Verfügung. Das PCC 100-System ist Spurunabhängig. Gleichgültig welche Spurgröße Sie einsetzen, die optimale kleinste und größte Spannung stellen Sie nur einmal über die Potentiometer "ANFAHR" und "END" ein. Die Stromversorgungen entsprechen den Sicherheitsrichtlinien der GS und SEV.

Technische Daten

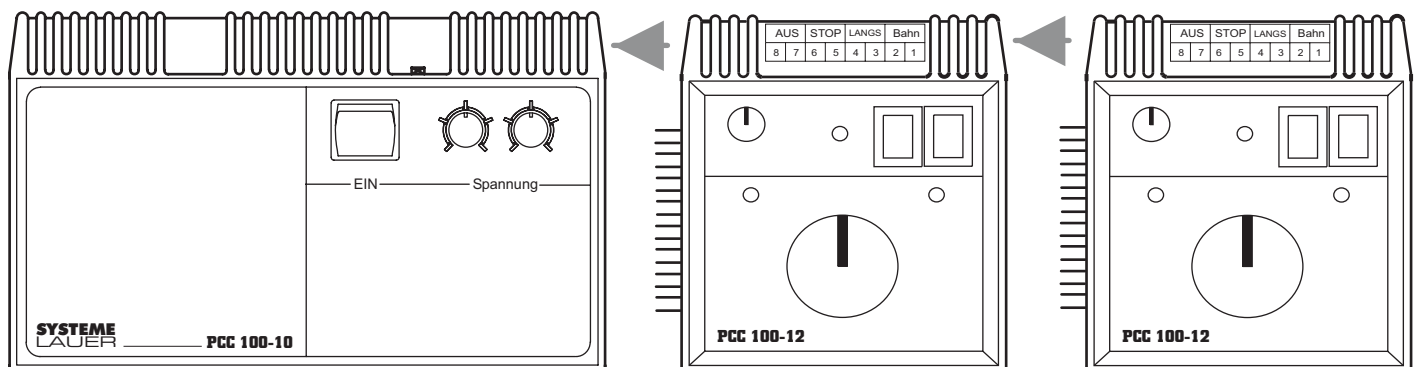
Netzanschluss:	230 V AC / 50 Hz
Leistung:	80 VA
Maße: (B x T x H)	210 x 125 x 60

Maximale Belastung

bis 10 Fahrregler der Spur Z
bis 7 Fahrregler der Spur N
bis 5 Fahrregler der Spur H0

Inbetriebnahme

1. Gewünschte Anzahl der Fahrregler PCC 100-11 oder PCC 100-12 an die seitliche Buchsenleiste der Stromversorgung PCC 100-10 anstecken (siehe Bild).
2. Netzstecker am PCC 100-10 mit vorschriftsmäßig angeschlossener Schukosteckdose verbinden.
3. Netzschalter auf "EIN" schalten.
4. Die beiden Drehknöpfe (Potentiometer) "ANFAHR" und "END" auf Linksanschlag drehen.
5. Geschwindigkeitsdrehknopf am Fahrregler so einstellen, dass die in Fahrtrichtung entsprechende grüne LED anfängt zu leuchten.
6. Drehknopf "ANFAHR" am PCC 100-10 so weit nach rechts drehen bis die Lokomotive anfährt.
7. Geschwindigkeitsdrehknopf am Fahrregler auf maximal Geschwindigkeit drehen.
8. Mit dem Drehknopf "END" am PCC 100-10 stellen Sie nun die modellbahngetreue Höchstgeschwindigkeit für Ihre Lokomotiven ein.



Besondere Hinweise

Sollte der 14 V Wechselspannungsausgang (2 schwarze Buchsen an der Rückseite) überlastet werden oder ein Kurzschluss vorliegen, so wird die Spannung durch einen speziellen Überlastschutz abgeschaltet. Nach Entfernen der Last steht die Wechselspannung nach wenigen Sekunden wieder zu Verfügung.

Vor dem Anstecken und Abziehen eines Fahrreglers von der Stromversorgung PCC 100-10 ist diese unbedingt am Netzschalter auszuschalten.

Technische Änderungen vorbehalten

**SYSTEME
LAUER**

Hotline Mo. und Do. von 17:00 -19:00 Uhr

**ELEKTRONIK
FÜR DIE
MODELLBAHN**